

Vostro 15

3000 Series

Quick Start Guide

Snelstartgids

Guide d'information rapide

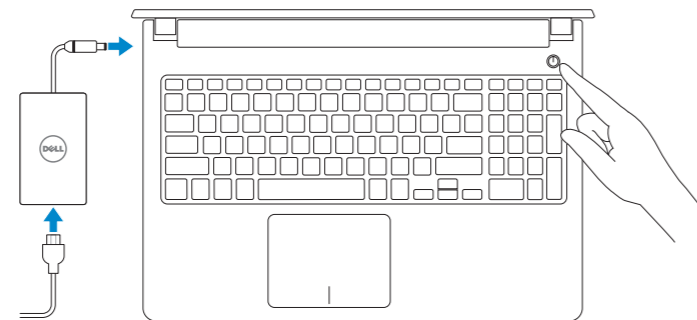
Schnellstart-Handbuch

Guida introduttiva rapida



1 Connect the power adapter and turn on your computer

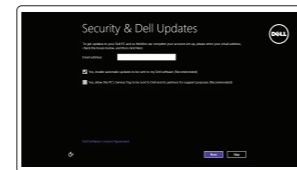
Sluit de netadapter aan en schakel de computer in
Branchez l'adaptateur d'alimentation et allumez votre ordinateur
Netzadapter anschließen und Computer einschalten
Connettere l'alimentatore e accendere il computer



2 Finish Windows setup

Voltooi de Windows-setup | Terminez l'installation de Windows
Windows-Setup abschließen | Terminare l'installazione di Windows

Windows 8



Enable security and updates

Schakel de beveiliging en updates in
Activez la sécurité et les mises à jour
Sicherheit und Aktualisierungen aktivieren
Abilitare sicurezza e aggiornamenti



Connect to your network

Maak verbinding met uw netwerk
Connectez-vous à votre réseau
Mit dem Netzwerk verbinden
Connettere alla rete

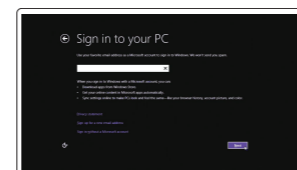
NOTE: If you are connecting to a secured wireless network, enter the password for the wireless network access when prompted.

N.B.: Als u verbinding maakt met een beveiligd draadloos netwerk, vul dan het wachtwoord voor het netwerk in wanneer daar om gevraagd wordt.

REMARQUE : Si vous vous connectez à un réseau sans fil sécurisé, saisissez le mot de passe d'accès au réseau sans fil lorsque vous y êtes invité.

ANMERKUNG: Wenn Sie sich mit einem geschützten Wireless-Netzwerk verbinden, geben Sie das Kennwort für das Wireless-Netzwerk ein, wenn Sie dazu aufgefordert werden.

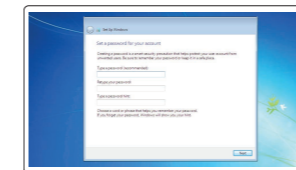
N.B.: se ci si sta connettendo a una rete wireless protetta, inserire la password di accesso alla rete wireless quando richiesto.



Sign in to your Microsoft account or create a local account

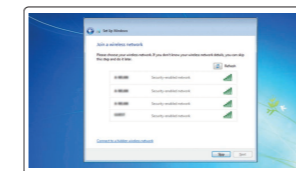
Meld u aan bij uw Microsoft-account of maak een lokale account aan
Connectez-vous à votre compte Microsoft ou créez un compte local
Bei Ihrem Microsoft-Konto anmelden oder lokales Konto erstellen
Effettuare l'accesso al proprio account Microsoft oppure creare un account locale

Windows 7



Set up password for Windows

Stel wachtwoord voor Windows in
Configurez un mot de passe pour Windows
Kennwort für Windows einrichten
Impostare una password per Windows



Connect to your network

Maak verbinding met uw netwerk
Connectez-vous à votre réseau
Mit dem Netzwerk verbinden
Connettere alla rete

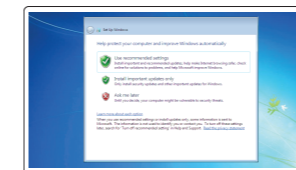
NOTE: If you are connecting to a secured wireless network, enter the password for the wireless network access when prompted.

N.B.: Als u verbinding maakt met een beveiligd draadloos netwerk, vul dan het wachtwoord voor het netwerk in wanneer daar om gevraagd wordt.

REMARQUE : Si vous vous connectez à un réseau sans fil sécurisé, saisissez le mot de passe d'accès au réseau sans fil lorsque vous y êtes invité.

ANMERKUNG: Wenn Sie sich mit einem geschützten Wireless-Netzwerk verbinden, geben Sie das Kennwort für das Wireless-Netzwerk ein, wenn Sie dazu aufgefordert werden.

N.B.: se ci si sta connettendo a una rete wireless protetta, inserire la password di accesso alla rete wireless quando richiesto.



Protect your computer

Beveilig de computer
Protégez votre ordinateur
Computer schützen
Proteggere il computer

Locate your Dell apps

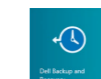
Vind uw Dell apps | Localisez vos applications Dell
Ihre Dell Apps ausfindig machen | Individuare le app Dell

Windows 8



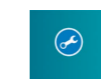
Register your computer

Registreer de computer | Enregistrez votre ordinateur
Computer registreren | Registrare il computer



Dell Backup and Recovery

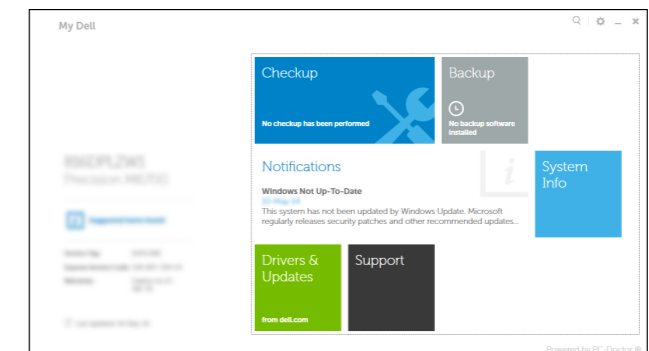
Backup, recover, repair, or restore your computer
Maak een back-up van de computer en herstel of repareer uw computer
Effectuez une sauvegarde, récupération, réparation ou restauration de votre ordinateur
Computer sichern, wiederherstellen oder reparieren
Effettuare il backup, il recupero, la riparazione o il ripristino del computer



My Dell

Check and update your computer

Controleer de computer en werk deze bij
Recherchez des mises à jour et installez-les sur votre ordinateur
Computer überprüfen und actualiseren
Verificare e aggiornare il computer



Product support and manuals

Productondersteuning en handleidingen
Support produits et manuels
Produktsupport und Handbücher
Supporto prodotto e manuali

dell.com/support
dell.com/support/manuals

Contact Dell

Neem contact op met Dell | Contacter Dell
Kontaktaufnahme mit Dell | Contattare Dell

dell.com/contactdell

Regulatory and safety

Regelgeving en veiligheid
Réglementations et sécurité
Sicherheitshinweise und Zulassungsinformationen
Normative e sicurezza

dell.com/regulatory_compliance

Regulatory model

Wettelijk model | Modèle réglementaire
Muster-Modellnummer | Modello di conformità alle normative

P52F

Regulatory type

Wettelijk type | Type réglementaire
Muster-Typnummer | Tipo di conformità

P52F001

Computer model

Computermodel | Modèle de l'ordinateur
Computermodell | Modello del computer

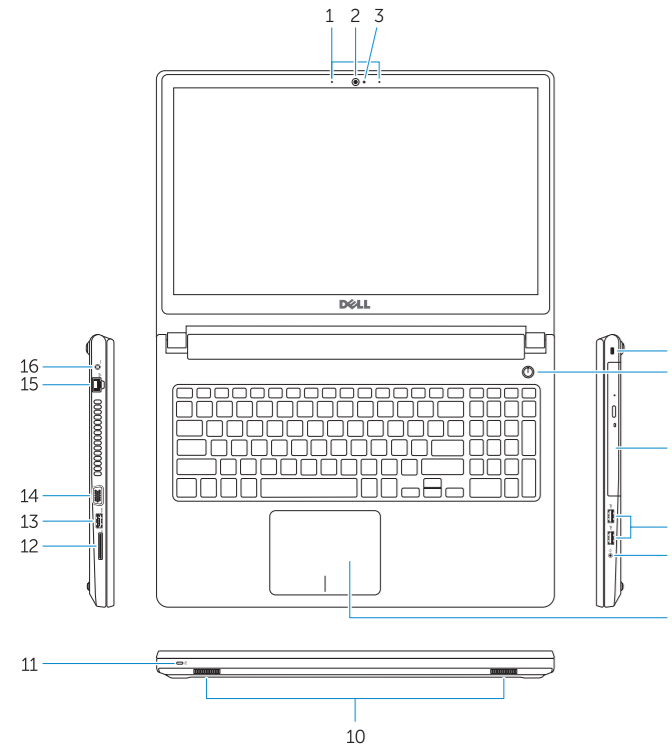
Vostro 15-3558



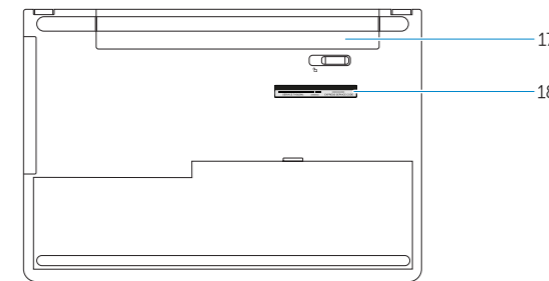
P/N OKYX3 A01

Features

Kenmerken | Caractéristiques | Funktionen | Funzioni



- 1. Microphones
- 2. Camera
- 3. Camera-status light
- 4. Security-cable slot
- 5. Power button
- 6. Optical drive
- 7. USB 2.0 connectors
- 8. Headset connector
- 9. Touchpad
- 10. Speakers
- 11. Power and battery-status light/
Hard-drive activity light
- 12. Memory-card reader
- 13. USB 3.0 connector
- 14. VGA connector
- 15. Network connector
- 16. Power connector
- 17. Battery
- 18. Service-Tag label



- 1. Microfoons
- 2. Camera
- 3. Statuslampje camera
- 4. Sleuf voor beveiligingskabel
- 5. Aan-uitknop
- 6. Optisch station
- 7. USB 2.0-aansluitingen
- 8. Headsetconnector
- 9. Touchpad
- 10. Luidsprekers
- 11. Lampje voor energie- en
batterijniveau/activiteitenlampje
vaste schijf
- 12. Geheugenkaartlezer
- 13. USB 3.0-aansluiting
- 14. VGA-aansluiting
- 15. Netwerkaansluiting
- 16. Voedingskabelconnector
- 17. Accu
- 18. Servicetag

- 1. Microphones
- 2. Caméra
- 3. Voyant d'état de la caméra
- 4. Emplacement pour câble de sécurité
- 5. Bouton d'alimentation
- 6. Lecteur optique
- 7. Ports USB 2.0
- 8. Port pour casque
- 9. Pavé tactile
- 10. Haut-parleurs
- 11. Voyant d'état de l'alimentation et
de la batterie/Voyant d'activité du
disque dur
- 12. Lecteur de carte mémoire
- 13. Port USB 3.0
- 14. Port VGA
- 15. Port réseau
- 16. Port d'alimentation
- 17. Batterie
- 18. Étiquette de numéro de série

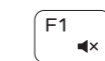
- 1. Mikrofone
- 2. Kamera
- 3. Kamerastatusaanzeige
- 4. Sicherheitskabeleinschub
- 5. Betriebsschalter
- 6. Optisches Laufwerk
- 7. USB 2.0-Anschlüsse
- 8. Kopfhöreranschluss
- 9. Touchpad
- 10. Lautsprecher
- 11. Stromversorgungs- und
Akkuzustandsanzeige/
Festplattenaktivitätsanzeige
- 12. Speicherkartenleser
- 13. USB 3.0-Anschluss

- 1. Microfoni
- 2. Fotocamera
- 3. Indicatore di stato della fotocamera
- 4. Slot cavo di protezione
- 5. Accensione
- 6. Unità ottica
- 7. Connettori USB 2.0
- 8. Connettore auricolare
- 9. Touchpad
- 10. Altoparlanti
- 11. Indicatore di stato della batteria
e dell'alimentazione/indicatore di
attività del disco rigido
- 12. Lettore di schede di memoria
- 13. Connettore USB 3.0
- 14. Connettore VGA
- 15. Connettore di rete
- 16. Connettore di alimentazione
- 17. Batteria
- 18. Etichetta Numero di servizio

Shortcut keys

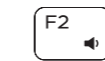
Sneltoetsen | Touches de fonction

Tastaturbefehle | Tasti di scelta rapida



Mute audio

Geluid dempen | Couper le son
Audio stummschalten | Disattiva audio



Decrease volume

Geluidsniveau omlaag | Diminuer le volume
Lautstärke reduzieren | Diminuisci volume



Increase volume

Geluidsniveau omhoog | Augmenter le volume
Lautstärke erhöhen | Aumenta volume



Play previous track/chapter

Vorige nummer/hoofdstuk afspelen
Lire le morceau ou le chapitre précédent
Vorherigen Titel bzw. vorheriges Kapitel wiedergeben
Riproduci traccia/capitolo precedente



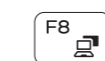
Play/Pause

Afspelen/Pauzeren | Lire/Pause
Wiedergabe/Pause | Riproduci/Metti in pausa



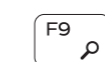
Play next track/chapter

Volgende nummer/hoofdstuk afspelen
Lire le morceau ou le chapitre suivant
Nächsten Titel bzw. nächstes Kapitel wiedergeben
Riproduci traccia/capitolo successivo



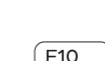
Switch to external display

Naar extern beeldscherm schakelen | Basculer vers un moniteur externe
Auf externe Anzeige umschalten | Passa al display esterno



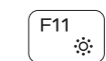
Open Search

Zoeken openen | Ouvrir Recherche
Suche öffnen | Apri Ricerca



Toggle keyboard backlight (optional)

Toetsenbordverlichting in-/uitschakelen (optioneel)
Activer/Désactiver le rétroéclairage du clavier (en option)
Tastaturbeleuchtung umschalten (optional)
Attiva/Disattiva la retroilluminazione della tastiera (opzionale)



Decrease brightness

Helderheid verminderen | Diminuer la luminosité
Helligkeit reduzieren | Riduci luminosità



Increase brightness

Helderheid vermeerderen | Augmenter la luminosité
Helligkeit erhöhen | Aumenta luminosità



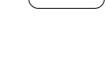
Turn off/on wireless

Draadloos in-/uitschakelen | Activer/Désactiver le sans fil
Wireless ein-/ausschalten | Attiva/Disattiva modalità senza fili



Toggle Fn-key lock

Vergrendeling van Fn-toets in-/uitschakelen
Verrouiller/Déverrouiller la touche Fn



Put the computer to sleep

Zet de computer in de slaapstand
Mettre l'ordinateur en veille



Put the computer to sleep

Zet de computer in de slaapstand
Mettre l'ordinateur en veille



Put the computer to sleep

Computer in den Ruhemodus versetzen
Porre il computer in stato di sospensione



Toggle between power and battery-status light/hard-drive activity light

Schakelen tussen lampje voor energie- en batterijniveau/
activiteitenlampje vaste schijf
Alterner entre le voyant d'état de l'alimentation et de la
batterie/voyant d'activité du disque dur
Zwischen Stromversorgungs- und Akkuzustandsanzeige/
Festplattenaktivitätsanzeige umschalten
Alternare tra l'Indicatore di stato della batteria
e dell'alimentazione/l'indicatore di attività del disco rigido

NOTE: For more information, see *Owner's Manual* at dell.com/support.

N.B.: Ga voor meer informatie naar de *eigenaarshandleiding* die beschikbaar is op dell.com/support.

REMARQUE: Pour plus d'informations, consultez le *Manuel du propriétaire* sur dell.com/support.

ANMERKUNG: Weitere Informationen finden Sie im *Benutzerhandbuch* auf dell.com/support.

N.B.: per ulteriori informazioni, vedere *Manuale del proprietario* presso dell.com/support.